



COMMUNIQUÉ DE PRESSE



PARCOURS CERAMIQUE **9^{ème} Edition**

Hôtel BELLES RIVES

26 avril 2026

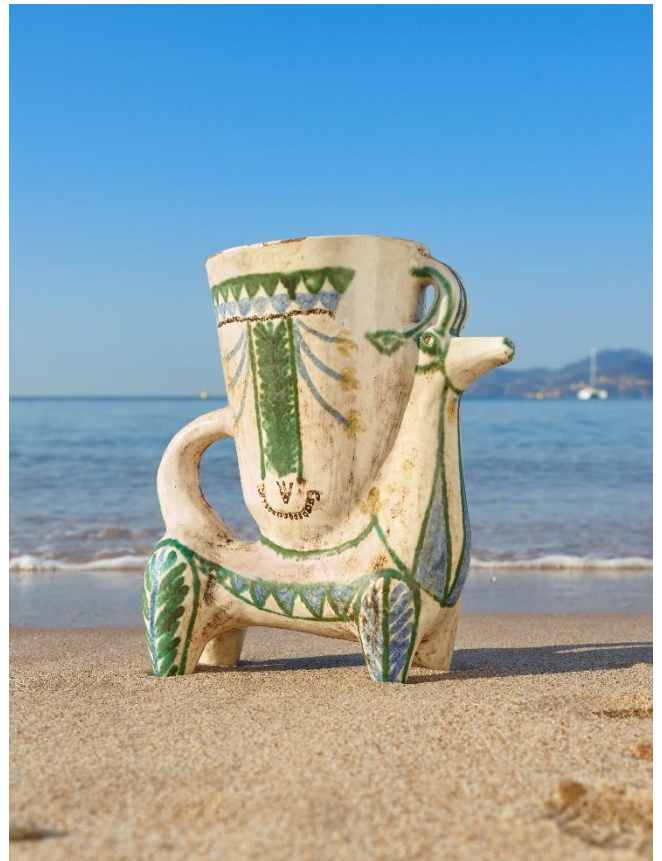
Vente à 14h

Expositions publiques

Vendredi 24 avril 11h-18h

Samedi 25 avril 11h-18h

Dimanche 26 avril 10h-12h



La Maison de ventes **Pichon & Noudel-Deniau** présente la 9^{ème} édition du Parcours Céramique, vente qui se déroulera à l'Hôtel Belles Rives, le **dimanche 26 avril prochain**, s'organisant autour de plus de **400 pièces de céramiques** du XX^{ème} Siècle.

A cette occasion, le public est convié à découvrir ces **pièces trouvées dans les Collections de ces derniers mois** dès l'ouverture de l'exposition le 24 avril, au *Cap d'Antibes : 33 Boulevard Edouard Baudoin 06160 Juan les Pins.*

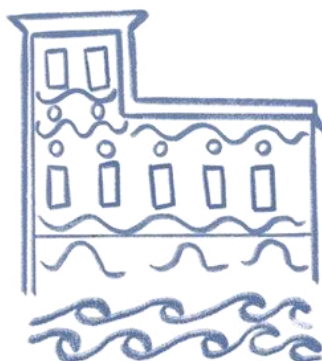


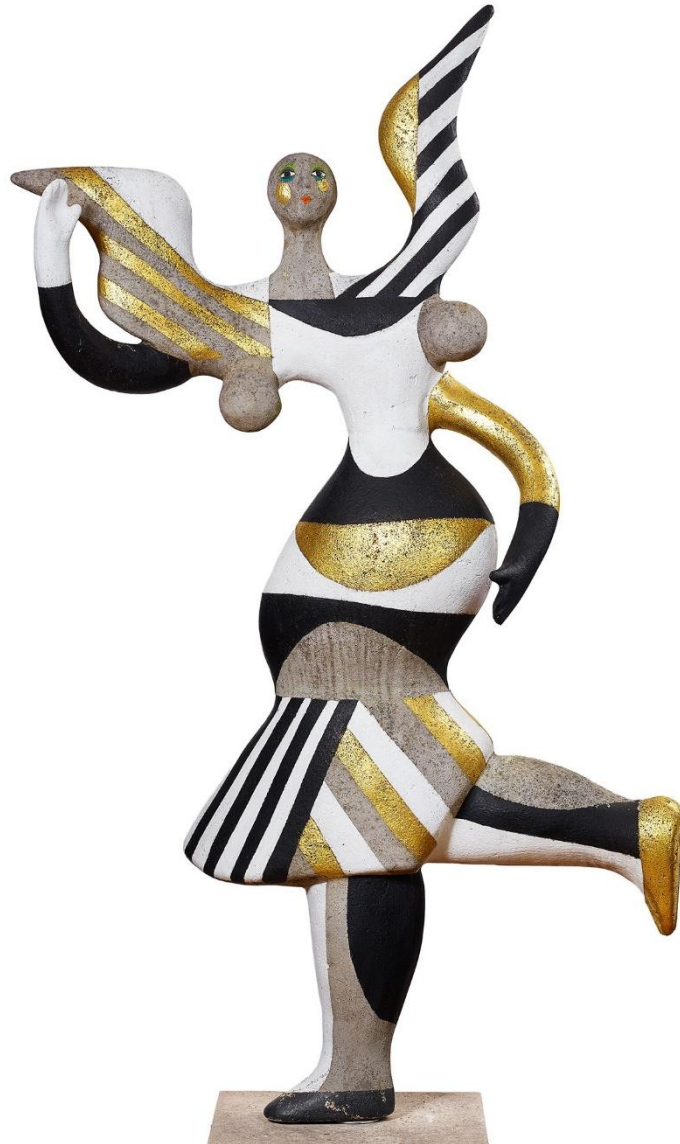
La vente s'organisera autour d'un hommage à Vallauris et plus particulièrement autour de l'artiste **Robert PICAULT**, dont un diner est organisé avec l'Hôtel Belles le 24 avril 2026 sur réservation.

L'artiste **François LEMBO** sera à l'honneur avec de nombreuses pièces de céramiques provenant d'une proche de l'artiste à Vallauris.

Les artistes de Vallauris qui ont réalisés des céramiques éditées à la **Galerie Sassi-Milici** seront également mis en lumière avec des pièces provenant directement de l'Ancienne Collection de Monsieur Dominique Sassi : André BRASILIER, Pierre BONCOMPAIN, Jérôme MESNAGER, André COTTAVOZ

Roger CAPRON est toujours très représenté avec une cinquantaine de pièces.





Jacotte & Roger CAPRON XXème Siècle

SCULPTURE d'EXTERIEUR "Enée"

Béton peint et dorure

Editions Harsch

Montée sur socle carré avec plaque

H. sculpture 173 cm

Socle. 45 x 41,5 x 42 cm

Exceptionnelle sculpture rare sur le marché issue d'une série réalisée pour orner les bâtiments et zones publiques.

Provenance | Hôtel de Cannes.

10 000 / 15 000 €



**Atelier du MURIER & Jean DERVAL
(1925-2010)**

IMPORTANT VASE ZOOMORPHE

Céramique émaillée

39 x 31 cm

Diam col. 19 cm

2000 / 3000 €

Il s'agit d'un modèle extrêmement rare issu de la collaboration entre Gustave Reynaud (Atelier du Murier) et Jean Derval. Un exemplaire similaire figure en haut à gauche sur le stand de Reynaud lors d'une exposition en 1958 à Vallauris.

Bibliographie | Photo reproduite page 171 dans l'ouvrage *L'Age d'Or de Vallauris* par Anne Lajoix aux Editions de l'amateur.





André BRASILIER (1929)

GRAND PLAT "Les chevaux du Cirque"

Céramique émaillée et relief

Signé au dos

Editions Sassi-Milici à Vallauris

Exemplaire d'éditeur

47 x 53 cm

Provenance | Collection personnelle de Dominique Sassi

1200 / 1800 €

Dominique POUCHAIN (1956)
BOUQUETINS, Mère et petit
Céramique partiellement émaillée
Signé
61,5 x 37 cm

1200 / 1800 €





François LEMBO (1930-2013)

GRAND MIROIR circa 1960

Terre chamottée émaillée avec empreintes et verre cristallisé

Signé au dos

52,5 x 33,5 cm

Modèle rare et innovant de cette période inconnue sur le marché des enchères.

Provenance | Une proche de l'artiste à Vallauris.

800 / 1000 €

Historique | Né à Vallauris en 1930, François Lembo se forme au métier de céramiste dans les ateliers Calva et Rossignol dès 1951. Après son apprentissage et le service militaire, il travaille trois ans dans l'atelier de Marc Roussel, son beau-père, avant d'installer son propre atelier à Vallauris en 1960. Inspiré par l'art byzantin dans l'atelier de Roussel, François Lembo crée des miroirs, des crucifix dans le style oriental et réalise des icônes russes. Ces œuvres en céramique sont dorées et des émaux irisés en forme de perle simulent des pierres précieuses. Pendant plus d'une vingtaine d'années, il reste fidèle à sa thématique et crée principalement des miroirs et des icônes qui sont exposés dans la galerie « Terre de Provence » de M. Dubois.



Jean LURCAT (1892-1966) à Sant-Vicens

GRAND VASE au nu bleu

Céramique émaillée

Signé et numéroté 9/25

H. 55 cm

4000 / 6000 €



Les émaux lustrés noirs seront présents et à retrouver auprès des artistes tel que Jean MARAIS ou encore Michel LUCOTTE, rarement présenté sur le marché.

Michel LUCOTTE (1931)

VASE aux branchages et tête de faune

Céramique émaillée noir mat

Signé et daté 1951

H. 42.5 cm

1500 / 2000 €



Jean MARAIS (1913-1998)

GRAND VASE TRIPODE aux poissons

Céramique émaillée noir lustré

Signé

H. 55 cm

Diam col. 26 cm

800 / 1000 €

Enfin, les productions de Suzanne RAMIE et Pablo PICASSO à l'Atelier MADOURA seront évoquées, avec quelques pièces de formes dont un superbe centre de table ci-dessous.



Suzanne RAMIE (1907-1974) - Atelier MADOURA

CENTRE DE TABLE ARBRE circa 1965

Céramique, émaux nuancés et gravures

Signature gravée Madoura

H. 96 cm

1500 / 2000 €

Bibliographie | Voir pour un modèle similaire dans le Catalogue d'exposition, Suzanne Ramié - Atelier Madoura, Éditeur Madoura, 1998, page 60.



Pablo PICASSO (1881-1973) - Edition MADOURA

Bearded face, 1959

Céramique partiellement émaillée et engobes

Numérotée 78/100

Signée avec cachets

Diam. 25 cm

3000 / 5000 €

Bibliographie | Reproduit sous le numéro 413 du catalogue des céramiques éditées 1947-1971 par Alain Ramié, Editions Madoura.

@ Copyright Succession Picasso 2026



www.azurencheres.com

contact@auctioncannes.com

04 93 39 01 35

31 boulevard d'Alsace 06400 Cannes